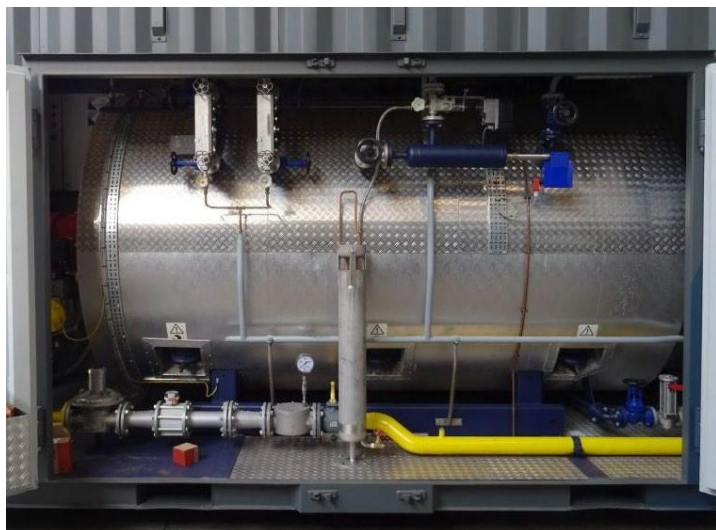


Caldeira de Vapor 2,5 t/h

Cat-Class 570-0040



Integrado com:

Tanque de água de alimentação
Bombas de água de alimentação
Queimador duplo combustível de baixa emissão de NOx
Monitoramento remoto
Portas frontais, laterais e traseiras
Resfriador de amostras de água

Opcionais:

Tanque de purga (blow down)
Tanque de óleo
Extensão de chaminé
Abrandador de água
Dosagem química

Dimensões (C x L x A)

Transporte	mm	6150 x 2500 x 3000
Operação (Exc. Chaminé)	mm	6150 x 2500 x 3000
Operação (Incl. Chaminé)	mm	6425 x 2500 x 5035

Combustível

Tipo		Gás ou óleo diesel
Consumo máx de gás	Nm ³ /h	210
Consumo máx de óleo combustível leve	l/h	185

Peso

Transporte (vazio)	kg	11200
	lbs	24692
Operação (cheio)	kg	14400
	lbs	31747

Desempenho

Capacidade máx (com água de alimentação a 103°C):	t/h	2.5
	lbs/h	5512
Pressão máx de trabalho:	barg	14-16
	psig	204-262
Nível pressão sonora a 10m:	dB(A)	44.4

Alimentação Elétrica

Tensão	V	3x 400 VAC 32A (50Hz)
Potência	kW	13-18 kW (incluindo aquecedor)
Disjuntor necessário:	A	32A (fusível lento)

Conexões

Entrada do tanque de água de alimentação:	Acoplamento GK 3/4" (mín. 2 barg – máx. 5 barg)
Entrada da bomba de água de alimentação (tanque externo):	DN50 PN16
Entrada de energia elétrica	CEE 32A 5P
Entrada de gás:	DN80 PN16
Faixa de pressão de entrada de gás (mín. – máx. mbar)	100 - 500 mbarg
Entrada de óleo combustível leve:	1/2" quick connect
Entrada de retorno de condensado:	DN50 PN16 (max. 85°C)
Saída de purga:	DN25 PN16
Saída de vapor:	DN80 PN40